

noeco
PACKAGING



JUNTOS PODEMOS

CONSTRUIR UN MUNDO MEJOR

Si tú también eres como nosotros, si tienes ambición por cambiar las cosas y crees que entre todos es posible, si sabes que la sostenibilidad es el futuro y que somos los dueños de nuestras acciones,... ¡Únete a nuestra iniciativa **Naeco Loves You!**



RESPONSABILIDAD SOCIAL CORPORATIVA



REDUCE

Conoce cuánto **CO₂** equivalente puedes reducir en tu actividad logística con la utilización de nuestros palets, cajas y contenedores de plástico. **¡Te ayudamos a reducir la Huella de Carbono!**



REFOREST

Con tu ayuda, plantaremos nuevos bosques que contribuirán a absorber el **CO₂** presente en nuestra atmósfera. ¡Únete a nuestro reto! **Por cada 35 ton.** de plástico que consigamos reciclar **plantaremos 1 árbol** autóctono y protegido.



REWARDS

Con la compra de nuestros productos, estás contribuyendo con el **reciclaje directo** de envases de plástico del contenedor amarillo. ¡Descubre con nosotros tu contribución exacta al medioambiente e incluye esta acción en **tu plan de RSC!**



REWIND

Gracias a la concienciación de nuestros clientes con el **Residuo Cero**, nuestros productos vuelven nuevamente a su origen al final de su vida útil, evitando así que se conviertan en nuevos residuos de plástico.

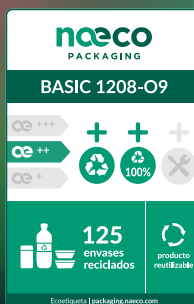
¡DESCUBRE LO QUE HEMOS LOGRADO JUNTOS!

Gracias a **tu colaboración** y al desarrollo de acciones responsables con el **medio ambiente**, estamos cada vez más cerca de lograr nuestro objetivo: dejar **un mundo mejor** a las generaciones futuras.



¿QUIERES SABER QUÉ
HEMOS LOGRADO HASTA
AHORA CON TU AYUDA?

NUESTRA ECOETIQUETA DE SOSTENIBILIDAD



Estamos orgullosos de ser el primer fabricante de nuestro sector en disponer de una **clasificación de sostenibilidad** para todos nuestros productos.

Busca nuestra **Ecoetiqueta exclusiva** y conoce tu contribución al medioambiente.



¿QUIERES
SABER MÁS?

↑ Norma ISO 14021: 2016

PALETS LIGHTWEIGHT

BASIC 0604-O4

CE ++



600x400x135 mm | 1,20 kg

700 250 -



BASIC 0806-O6

CE ++



800x600x135 mm | 2,90 kg

800 400 -



BASIC 0806-O3

CE ++



800x600x135 mm | 3,70 kg

800 400 -



RecyClass **100%**
RECYCLED
PLASTIC

BASIC 1208-O9

CE ++



1200x800x140 mm | 5,00 kg

1500 1000 -



BASIC 1208-O3

CE ++



1200x800x160 mm | 6,95 kg

1500 1000 300



BASIC 1208-C9

CE ++



1200x800x140mm | 6,30 kg

2000 1000 -



BASIC 1208-C3

CE ++



1200x800x160 mm | 8,25 kg

2000 1000 300



BASIC 1210-O9

CE ++



1200x1000x140 mm | 6,15 kg

1800 1000 -



BASIC 1210-O3

CE ++



1200x1000x160 mm | 8,15 kg

1800 1000 400



BASIC 1210-C9

CE ++



1200x1000x140 mm | 8,00 kg

2000 1200 -



BASIC 1210-C3

CE ++



1200x1000x160 mm | 10,00 kg

2000 1200 400



BASIC 1208/1210-R

CE ++



0,65 kg



BASIC 1140-O9

CE ++



1140x1140x140 mm | 9,70 kg

2500 1000 -



LEYENDA PALETS:



1. Referencia producto

2. Dimensiones (mm) | Peso (kg)

3. Carga (kg)

Carga estática

Carga dinámica

Carga en Rack

4. Características (ver leyenda iconográfica)

5. Ecoetiqueta: Clasificación sostenibilidad

6. Imagen del producto

7. Producto reutilizable

8. Color estándar (ver leyenda colores)

9. Materiales (ver leyenda iconográfica)

LEYENDA ICONOGRÁFICA:

0° / 40° C

0° / 40° C

-20° / 40° C

-20° / 40° C

-30° / 40° C

0° / 40° C

Abierto

Cerrado

Encajable

4 vías

2 vías

Reparable

Reforzado

Gomas patin

Gomas tablero

Gomas inferiores tablero

Taco recto

Taco inclinado

Topes especiales 7/22mm

Bandas antideslizantes

Producto reutilizable

LEYENDA COLORES ESTÁNDAR:



PALETS MEDIUM

LOGIC 0806-O3

CE+++



800x600x140 mm | 6,70 kg

▲ 1500 🚛 500 🏠 0



LOGIC 0806-R

CE++



0,90 kg



SMART 1208-O3

CE++



1200x800x160 mm | 14,40 kg

▲ 2000 🚛 1000 🏠 500



SMART^{MAX} 1208-O3

CE++



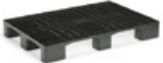
1200x800x160 mm | 16,55 kg

▲ 2000 🚛 1000 🏠 1000



LOGIC 1208-G9

CE++



1200x800x150 mm | 10,80 kg

▲ 4000 🚛 1000 🏠 -



LOGIC 1208-G3

CE++



1200x800x150 mm | 12,20 kg

▲ 5000 🚛 1500 🏠 750



LOGIC^{PRO} 1208-G9

CE++



1200x800x160 mm | 15,90 kg

▲ 6500 🚛 1750 🏠 -



LOGIC^{PRO} 1208-G3

CE++



1200x800x160 mm | 17,50 kg

▲ 7500 🚛 2000 🏠 1000



LOGIC 1208-H1

CE++



1200x800x155 mm | 16,25 kg

▲ 5000 🚛 1250 🏠 650



MASTER 1208-O2

CE++



1200x800x150 mm | 12,00 kg

▲ 4000 🚛 1250 🏠 500



MASTER 1208-O3

CE++



1200x800x150 mm | 12,40 kg

▲ 5000 🚛 1500 🏠 600



FLAT 1208-C2

CE++



1200x800x150 mm | 13,55 kg

▲ 4000 🚛 1250 🏠 500



FLAT 1208-C3

CE++



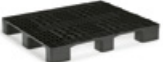
1200x800x150 mm | 13,70 kg

▲ 5000 🚛 1500 🏠 750



LOGIC 1210-G9

CE++



1200x1000x150 mm | 11,10 kg

▲ 4000 🚛 1000 🏠 -



LOGIC 1210-G3

CE++



1200x1000x150 mm | 12,80 kg

▲ 5000 🚛 1250 🏠 700



LOGIC 1210-G5

CE++



1200x1000x150 mm | 13,60 kg

▲ 5500 🚛 1500 🏠 750



MASTER 1210-O3

CE++



1200x1000x150 mm | 14,4 kg

▲ 5000 🚛 1250 🏠 600



MASTER 1210-O5

CE++



1200x1000x150 mm | 15,30 kg

▲ 5500 🚛 1500 🏠 650



LOGIC^{PRO} 1210-G9

CE++



1200x1000x160 mm | 17,70 kg

▲ 5000 🚛 1500 🏠 -



LOGIC^{PRO} 1210-G3

CE++



1200x1000x160 mm | 19,50 kg

▲ 7000 🚛 2000 🏠 1000



LOGIC^{PRO} 1210-G5

CE++



1200x1000x160 mm | 20,20 kg

▲ 7500 🚛 2250 🏠 1100



FLAT 1210-C3

CE++



1200x1000x150 mm | 16,20 kg

▲ 5000 🚛 1500 🏠 700



FLAT 1210-C5

CE++



1200x1000x150 mm | 16,90 kg

▲ 5500 🚛 1500 🏠 750



LOGIC 1311-G9

CE++



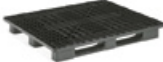
1300x1100x150 mm | 12,10 kg

▲ 4000 🚛 1000 🏠 -



LOGIC 1311-G3

CE++



1300x1100x150 mm | 13,70 kg

▲ 5000 🚛 1250 🏠 700



LOGIC 1311-G5

CE++



1300x1100x150 mm | 14,80 kg

▲ 5500 🚛 1500 🏠 750



LOGIC^{PRO} 1311-G9

CE++



1300x1100x160 mm | 19,00 kg

▲ 5000 🚛 1500 🏠 -



LOGIC^{PRO} 1311-G3

CE++



1300x1100x160 mm | 20,80 kg

▲ 7000 🚛 2000 🏠 1000



LOGIC^{PRO} 1311-G5

CE++



1300x1100x160 mm | 22,00 kg

▲ 7500 🚛 2250 🏠 1100



PALETS HEAVY DUTY

EXPERT^{MAX} 0806-O3

CE+++



800x600x160 mm | 9,20 kg

5000 1000 500



EXPERT^{MAX} 0806-R

CE+++



1,00 kg

EXPERT 1208-O3

CE+++



1200x800x160 mm | 18,50 kg

6500 1500 1000



EXPERT^{MAX} 1208-O3

CE+++



1200x800x160 mm | 21,00 kg

7500 1750 1200



EXPERT^{MAX} 1208-CR

CE+++



3,35 kg

EXPERT^{MAX} 1208-LR

CE+++



2,60 kg

MASTER^{MAX} 1208-O2

CE++



1200x800x150 mm | 15,30 kg

4500 1250 1100



MASTER^{MAX} 1208-O3

CE++



1200x800x150 mm | 15,70 kg

5500 1500 1200



EXPERT 1210-O3

CE++



1200x1000x162 mm | 21,00 kg

7000 1500 1000



EXPERT 1210-O5

CE++



1200x1000x162 mm | 22,30 kg

7500 1750 1100



EXPERT 1210-O6

CE++



1200x1000x162 mm | 22,80 kg

8000 2000 1250



MASTER^{MAX} 1210-O3

CE++



1200x1000x150 mm | 17,90 kg

5500 1500 1200



MASTER^{MAX} 1210-O3

CE++



1200x1000x150 mm | 20,00 kg

5500 1750 1200



MASTER^{MAX} 1210-O5

CE++



1200x1000x150 mm | 18,60 kg

6000 1750 1250



MASTER^{MAX} 1210-O5

CE++



1200x1000x150 mm | 20,70 kg

6000 2000 1250



PALETS HYGIENIC

CLEAN 1208-C9

CE+



1200x800x130 mm | 13,50 kg

5000 1000 -



CLEAN 1208-C3

CE+



1200x800x160 mm | 18,00 kg

5000 1000 1000



CLEAN^{MAX} 1208-C3

CE+



1200x800x160 mm | 23,00 kg

7500 1750 1500



CLEAN 1208-H1

CE+



1200x800x160 mm | 18,00 kg

5000 1250 1000



CLEAN 1210-C9

CE+



1200x1000x130 mm | 15,50 kg

5000 1000 -



CLEAN 1210-C3

CE+



1200x1000x160 mm | 22,00 kg

5000 1250 1000



CLEAN^{MAX} 1210-C3

CE+



1200x1000x160 mm | 27,00 kg

7500 1750 1500



CLEAN 1210-C5

CE+



1200x1000x160 mm | 22,00 kg

5000 1500 1250



CLEAN^{MAX} 1210-C5

CE+



1200x1000x160 mm | 28,00 kg

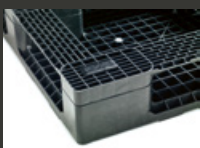
7500 2000 1500



OPCIONES:



Goma antideslizante



Goma base patín



Bandas antideslizantes



Impresión de QR, EAN y codificación



Grabado logo



Etiquetas RFID, EAN



Color personalizable

CAJAS EURONORM

MEATCRATE 0604-12-E1

ce+

600x400x125 mm
570x373x120 mm
1,50 kg
25 L



MEATCRATE 0604-20-E2

ce+

600x400x200 mm
570x373x195 mm
2,00 kg
40 L



MEATCRATE 0604-30-E3

ce+

600x400x300 mm
570x373x295 mm
3,00 kg
60 L



CAJAS THERMO

ADIAPACK 0604-25-30

ce+

600x400x250 mm
497x305x212 mm
5,90 kg
30 L



LEYENDA CAJAS Y CONTENEDORES:

1 MEGA 1210-58-O4 **ce+** **6**

2 1200x1000x580 mm
1120x919x410 mm

3 24,48 kg
456 L

4 4500 1000 **8** **9** **10** **PE**

5

1. Referencia producto

2. Dimensiones

Exteriores (mm)
Interiores (mm)

3. Especificaciones

Peso (kg)
Volumen (litros)

4. Cargas (solo contenedores)

Carga estática
Carga dinámica
Carga en Rack

5. Características (ver leyenda iconográfica)

6. Ecoetiqueta: Clasificación sostenibilidad

7. Imagen del producto

8. Producto reutilizable

9. Color estándar (ver leyenda colores)

10. Materiales (ver leyenda iconográfica)

LEYENDA ICONOGRÁFICA:

rPP 0° / 40° C rPE -20° / 40° C PP -20° / 40° C PE -30° / 40° C ESD 0° / 40° C

Plegable Encajable Lateral abierto Lateral cerrado Fondo abierto Fondo cerrado Asas Producto reutilizable

LEYENDA COLORES ESTÁNDAR:



CONTENEDORES RIGID

MEGA 1210-58-O4

ce+

1200x1000x580 mm
1120x919x410 mm
24,48 kg
456 L



MEGA 1210-58-O2

ce+

1200x1000x589 mm
1120x919x410 mm
27,36 kg
456 L



MEGA 1210-58-O3

ce+

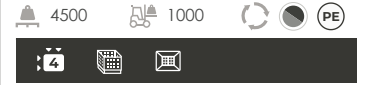
1200x1000x589 mm
1120x919x410 mm
30,32 kg
456 L



MEGA 1210-78-O4

ce+

1200x1000x780 mm
1120x919x610 mm
31,70 kg
676 L



MEGA 1210-78-O2

ce+

1200x1000x789 mm
1120x919x610 mm
34,54 kg
676 L



MEGA 1210-78-O3

ce+

1200x1000x789 mm
1120x919x610 mm
37,24 kg
676 L



MEGA 1210-78-C4

ce+

1200x1000x780 mm
1120x919x610 mm
33,40 kg
676 L



MEGA 1210-78-C2

ce+

1200x1000x789 mm
1120x919x610 mm
36,24 kg
676 L



MEGA 1210-78-C3

ce+

1200x1000x789 mm
1120x919x610 mm
38,94 kg
676 L



CONTENEDORES FOLDABLE

PRIME 1208-80-C4

ce+

1200x800x800 mm
1120x720x660 mm
38,00 kg
565 L



PRIME 1208-80-C3

ce+

1200x800x805 mm
1120x720x660 mm
44,00 kg
565 L



PRIME 1208-97-C4

ce+

1200x800x973 mm
1120x720x833 mm
46,00 kg
695 L



PRIME 1208-97-C3

ce+

1200x800x978 mm
1120x720x833 mm
52,00 kg
695 L



PRIME 1210-80-C4

ce+

1200x1000x800 mm
1120x920x660 mm
44,00 kg
720 L



PRIME 1210-80-C3

ce+

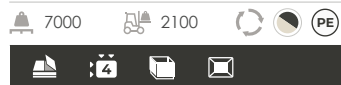
1200x1000x805 mm
1120x920x660 mm
50,50 kg
720 L



PRIME 1210-97-C4

ce+

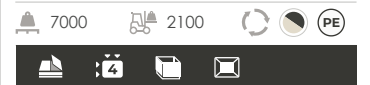
1200x1000x973 mm
1120x920x833 mm
52,20 kg
905 L



PRIME 1210-97-C3

ce+

1200x1000x978 mm
1120x920x833 mm
59,50 kg
905 L



AVISO LEGAL: Debido a las características intrínsecas de los materiales, las dimensiones y el peso de los productos pueden presentar ciertas tolerancias. Tolerancias dimensionales según DIN ISO 2768-V. Tolerancias de pesos: +/- 4%. Los valores indicados son orientativos, y se basan tanto en experiencias prácticas como en ensayos ISO con carga estándar uniformemente repartida, distribuida de forma homogénea y durante un tiempo determinado a temperatura ambiente (20°C [68°F]). Distintas condiciones de carga producen valores diferentes que han de ser comprobados a petición del cliente. Cualquier deterioro, rotura o modificación del producto puede variar estos resultados. Naeco se reserva el derecho a modificar cualquier información aquí indicada sin previa notificación.



packaging.naeco.com
packaging@naeco.com



HEADQUARTERS:

Polígono Industrial La Florida, Parcela 45
33950 Sotrondio, Asturias, Spain
T. +34 985 678 461

VALENCIA:

Parque Tecnológico de Paterna
C/ Ronda Narciso Monturiol y Estarriol, 17B
46980 Paterna, Valencia, Spain
T. +34 960 089 220

SÍGUENOS EN:



Escúchanos en
Spotify



**¿NO ENCUENTRAS
EL PRODUCTO QUE NECESITAS?**

Consúltanos. En **NAECO RESEARCH** estamos encantados de colaborar contigo para transformar tus ideas en realidades que contribuyan a una logística más sostenible y respetuosa con el medioambiente. Juntos podemos desarrollar soluciones que potencien la economía circular para conseguir un mundo mejor.

Innovación al servicio de la sostenibilidad



¿QUIERES SABER MÁS?

Si quieres estar al día de nuestras novedades, te recomendamos descargar la versión digital de nuestro catálogo.

